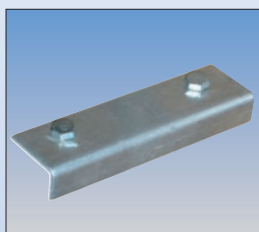


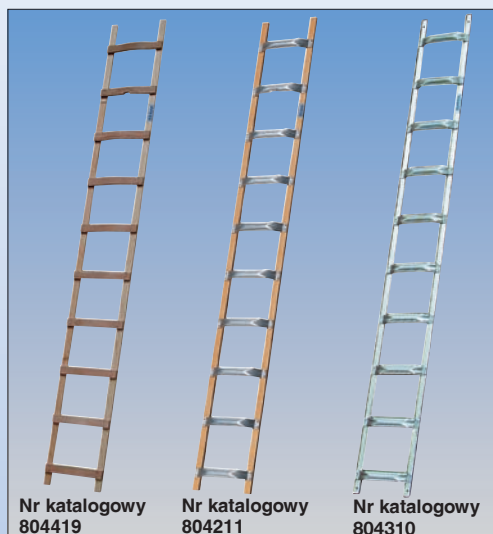
Drabiny dachowe

- Dostępne jako drabiny aluminiowe, drewniane lub łączące aluminium z drewnem.
- Podłużnice wykonane z wodoodpornego, klejonego drewna warstwowego.
- Stabilne, wygięte szczeble, wykonane z aluminium lub drewna bukowego.
- Podczas montażu można drabinę dachową zamocować na powierzchni dachu za pomocą pałąka przetrzucanego przez kalenicę, bez stosowania haków.
- Drabiny tego typu wolno stosować przy nachyleniu dachu do 75°.



Kątownik łączący do drabin dachowych (para).

Nr katalogowy 804549



Długość drabiny ok. m	2,25	2,80	3,35	3,95	4,50	5,05
Szerokość drabiny ok. m	0,36	0,36	0,36	0,36	0,36	0,36
Ilość szczebli	8	10	12	14	16	18
Nr katalogowy (aluminium)	804303	804310	804327	804334	804341	804358
Nr katalogowy (drewno)	804402	804419	804426	804433	804440	804457
Nr katalogowy (alum-drewno)	804204	804211	804228	804235	804242	804259

